

Angaben, Anordnung und Format des Produktdatenblatts

Angaben		Wert und Genauigkeit	Einheit
1	Name oder Handelsmarke des Lieferanten	Philips	
2	Modellkennung des Lieferanten	55PUS9435/12	
3	Energieeffizienzklasse bei Standard- Dynamikumfang (SDR)	G	
4	Leistungsaufnahme im Ein- Zustand bei Standard- Dynamikumfang (SDR)	96	W
5	Energieeffizienzklasse (HDR)	G	
6	Leistungsaufnahme im Ein- Zustand bei hohem Dynamikumfang (HDR)	125	W
7	Leistungsaufnahme im Aus- Zustand		W
8	Leistungsaufnahme im Bereitschaftszustand	0,3	W
9	Leistungsaufnahme im vernetzten Bereitschaftsbetrieb	2	W
10	Art des elektronischen Displays	Fernsehgerät	
11	Seitenverhältnis	16:9	
12	Bildschirmauflösung (Pixel)	3840 x 2160	
13	Bildschirmdiagonale	139	cm
14	Bildschirmdiagonale	55	Zoll
15	Sichtbare Bildschirmfläche	8230	dm ²
16	Verwendete Panel-Technologie	LED LCD	
17	Automatische Helligkeitsregelung (ABC) vorhanden	NEIN	JA/NEIN
18	Spracherkennungssensor vorhanden	NEIN	JA/NEIN
19	Anwesenheitssensor vorhanden	NEIN	JA/NEIN
20	Bildwiederholfrequenz	50	Hz
21	Mindestens garantierte Software- und Firmware-Aktualisierungen (bis):	31 12 2030	
22	Mindestens garantierte Verfügbarkeit von Ersatzteilen (bis):	31 12 2029	
23	Mindestens garantierte Produktunterstützung (bis):	31 12 2029	
24	Art der Stromversorgung	Intern	
i	Genormtes externes Netzteil (in der Verkaufsverpackung enthalten), Beschreibung		
	Genormtes externes Netzteil (in der Verkaufsverpackung enthalten), Eingangsspannung		V
ii	Genormtes externes Netzteil (in der Verkaufsverpackung enthalten), Ausgangsspannung		V
	Geeignetes genormtes externes Netzteil (nicht in der Verkaufsverpackung enthalten), unterstützter Standardname oder Liste		
	Geeignetes genormtes externes Netzteil (nicht in der Verkaufsverpackung enthalten), benötigte Ausgangsspannung		V
	Geeignetes genormtes externes Netzteil (nicht in der Verkaufsverpackung enthalten), benötigte Stromstärke (Minimum)		A
	Geeignetes genormtes externes Netzteil (nicht in der Verkaufsverpackung enthalten), benötigte Stromfrequenz		Hz



Philips 9000 series
4K UHD Android TV –
Sound von
Bowers & Wilkins mit 3-
seitigem Ambilight

P5 Perfect Picture Engine
Sound von Bowers & Wilkins
3-seitiges Ambilight
139 cm (55") Android TV



55PUS9435

Elegantes Design. Sound wie im Kino.

4K UHD LED Android TV mit Ambilight

Sehen Sie jedes Detail. Hören Sie jede Nuance. Dieser Philips LED TV mit integrierten, nach oben gerichteten Lautsprechern von Bowers & Wilkins sorgt für ein lebensechtes Bild und ein beeindruckendes Klangerlebnis. Ambilight verleiht Ihrer Musik, HDR-Streaming-Serien und Ihren Lieblingsfilmen Farbe.

Intensives Licht. Beeindruckendes Audio.

- Heller 4K LED TV. Lebendiges HDR-Bild. Fließende Bewegungen.
- Ambilight. Emotionen über den Bildschirm hinaus.
- Unvergesslicher Sound. Bowers & Wilkins und Dolby Atmos.
- Kvadrat-Lautsprecherbespannung. Fernbedienung mit Muirhead-Leder auf der Rückseite.

Unglaubliche Bildqualität. Sound von Bowers & Wilkins.

- Philips P5 Engine. Egal welche Quelle – Perfektion ist garantiert.
- Dolby Vision und Dolby Atmos. Bild und Ton in Kinoqualität.
- Gängige HDR-Formate. Erleben Sie die Vision des Regisseurs.
- 2.1.2-Soundsystem. Nach oben gerichtete Lautsprecher für Dolby Atmos.
- Integrierter Subwoofer, Hochtöner und Mitteltöner.

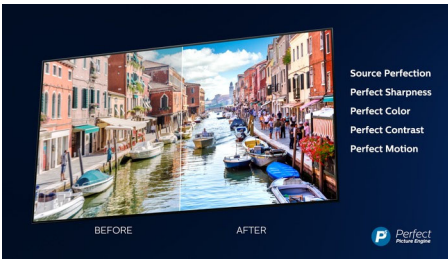
Android TV-Inhalte auf Wunsch

- Android TV. Einfach clever.
- Sprachsteuerung. Integrierter Google Assistant. Unterstützt Alexa.
- DTS Play-Fi. Multiroom-Audio.

PHILIPS

Besonderheiten

P5 Perfect Picture Engine



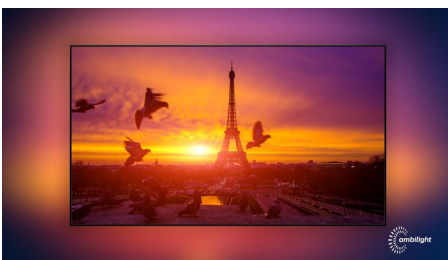
Die Philips P5 Engine sorgt dafür, dass das Bild stets so brillant ist wie Ihre Lieblingsinhalte. Details haben sichtbar mehr Tiefe. Die Farben leuchten, und die Hauttöne wirken natürlicher. Der Kontrast ist so scharf, dass Sie jedes Detail spüren können. Bewegungen sind ausnahmslos fließend.

Sound von Bowers & Wilkins.



Das exklusive Lautsprecherdesign der legendären Audioingenieure Bowers & Wilkins liefert eindrücklichen und realistischen Klang. Durch die nach oben gerichteten Lautsprecher werden die Stärken von Dolby Atmos umfassend ausgespielt. Ein zentraler Hochtöner sorgt für makellose Dialoge, unabhängig davon, wie laut es wird.

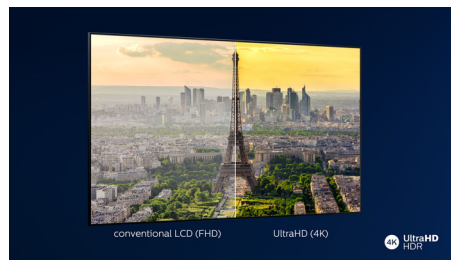
3-seitiges Ambilight



Mit Philips Ambilight können Sie vollständig in Ihre Filme und Spiele eintauchen. Die Musik

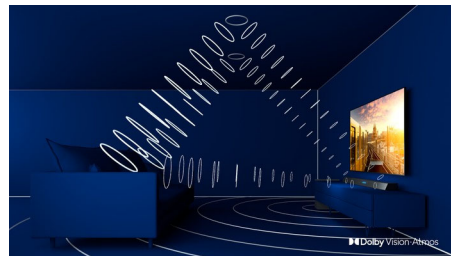
bekommt eine eigene Lightshow. Und der Bildschirm wirkt größer als er ist. Intelligente LEDs an den Seiten des Fernsehers projizieren die auf dem Bildschirm angezeigten Farben in Echtzeit an die Wände und in den Raum. Sie genießen eine perfekt abgestimmte Umgebungsbeleuchtung und erhalten einen weiteren Grund, Ihren Fernseher zu lieben.

4K UHD



LED TV mit heller 4K Bildqualität. Lebendiges HDR Bild. Flüssige Bewegungen. Ein Philips 4K UHD Fernseher bringt Inhalte mit kräftigen Farben und scharfen Kontrasten zum Leben. Die Bilder haben mehr Tiefe und Bewegungen sind flüssig. Filme, Shows, Spiele und mehr sehen hervorragend aus, unabhängig von ihrer Quelle.

Dolby Vision und Dolby Atmos



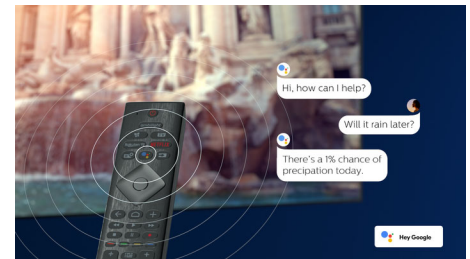
Unterstützt erstklassigen Dolby-Klang und Dolby-Videoformate. Das bedeutet, dass die HDR-Inhalte, die Sie sich ansehen, in Bild und Ton besonders real wirken. Egal ob Sie die neuesten Serien streamen oder ein Blu-ray-Set abspielen – Kontrast, Helligkeit und Farbe sind genau wie vom Regisseur gewollt, und Sie hören einen klaren, detaillierten und tiefen Sound.

Android TV



Ihr Philips Android TV liefert Ihnen Ihre gewünschten Inhalte, wann Sie es möchten. Sie können den Startbildschirm mit Ihren Lieblingsapps so anpassen, dass Sie ganz einfach mit dem Streamen von Filmen und Sendungen, die Sie lieben, beginnen können. Oder machen Sie dort weiter, wo Sie aufgehört haben.

Sprachassistent



Steuern Sie Ihren Philips Android-TV mit Ihrer Stimme. Ob Spiele, Netflix oder Inhalte und Apps im Google Play Store – sagen Sie es einfach Ihrem Fernseher. Sie können auch alle Google Assistant-kompatiblen Smart Home-Geräte steuern, z. B. dimmbare Lichter oder Thermostate, ohne vom Sofa aufzustehen. Schluss mit dem Suchen nach der Fernbedienung. Jetzt können Sie den Philips Smart TV über Alexa-fähige Geräten wie Amazon Echo mit Ihrer Stimme steuern. Schalten Sie Ihren Fernseher ein, wechseln Sie den Kanal, schalten Sie auf Ihre Spielkonsole und mehr – mit Alexa.

Daten

Ambilight

- Ambilight-Version: 3-seitig
- Ambilight-Funktionen: Integriertes Ambilight+Hue, Ambilight Musik, Spielmodus, Anpassung an die Wandfarbe, Lounge-Modus, AmbiWakeUp, AmbiSleep

Bild/Anzeige

- Bildschirmgröße diagonal: 55 Zoll / 139 cm
- Anzeige: 4K Ultra HD LED
- Auflösung des Displays: 3.840 x 2.160
- Bildformat: 16:9
- Pixel-Engine: P5 Perfect Picture Engine
- Bildoptimierung: Ultra Resolution, Wide Color Gamut 90 % DCI/P3, Dolby Vision, HDR10+, 2.400 PPI

Unterstützte Display-Auflösung

- Computereingänge auf allen HDMI: Bis zu 4K UHD 3.840 x 2.160 bei 60 Hz, Unterstützt HDR, HDR10/ HLG, Unterstützt HDR, HDR10+/HLG
- Videoeingänge auf allen HDMI: Bis zu 4K UHD 3.840 x 2.160 bei 60 Hz, Unterstützung für HDR, HDR10/ HLG (Hybrid Log Gamma), HDR10+/Dolby Vision

Android TV

- Betriebssystem: Android TV™ 9 (Pie)
- Vorinstallierte Apps: Google Play Movies*, Google Play Music*, Google-Suche, YouTube, Amazon Instant Video, BBC iPlayer, Netflix
- Speicherkapazität (Flash): 16 GB*

Smart TV-Funktionen

- Interactive TV: HbbTV
- Sendung: Pause TV, USB-Aufnahme*
- Einfache Installation: Automatisches Erkennen von Philips Geräten, Geräte-Verbindungsassistent, Netzwerkinstallationsassistent, Einstellungsassistent
- Einfache Bedienung: Benutzerfreundliche Smart-Menü-Taste, Bildschirm-Benutzerhandbuch
- Upgradefähige Firmware: Assistent für autom. Firmware-Akt., Firmware-Upgrade über USB, Online-Aktualisierung der Firmware
- Bildschirmformat-Anpassung: Einfach – Bildschirm ausfüllen, Vollbild, Erweitert – Verschieben, Zoom, Stretch, Breitbild
- Fernbedienung: mit Sprachsteuerung, Mit Tastenbeleuchtung, mit Muirhead-Leder
- Benutzerinteraktion: SimplyShare
- Sprachassistent*: Mit Google Assistent, Fernbedienung mit Mikrofon, Kompatibel mit Alexa

Verarbeitung

- Verarbeitungsleistung: Quad Core

Tuner/Empfang/Übertragung

- HEVC-Unterstützung
- Digitales Fernsehen: DVB-T/T2/T2-HD/C/S/S2
- MPEG-Unterstützung: MPEG2, MPEG4

- Videowiedergabe: PAL, Secam
- TV-Programmführer*: 8-Tage-EPG
- Signalstärkeanzeige
- Videotext: 1.000 Seiten Hypertext

Anschlüsse

- Anzahl HDMI-Anschlüsse: 4
- Anzahl der USB-Anschlüsse: 2
- Kabellose Verbindungen: Bluetooth 4.2, WLAN 802.11ac, 2 x 2 Dualband
- Weitere Anschlüsse: Common Interface Plus (CI+), Digitaler Audio-Ausgang (optisch), Satellitenanschluss, Ethernet-LAN RJ-45, Kopfhörer-Ausgang, Service-Anschluss
- HDMI Funktionen: 4K, Audio-Rückkanal
- EasyLink (HDMI-CEC): Fernbedienungs-Durchleitung, System-Audiotsteuerung, System Standby-Modus, System-Start
- HDCP 2.3: Ja, auf allen HDMI

Multimedia-Anwendungen

- Videowiedergabeformate: Dateien: AVI, MKV, H264/MPEG-4 (AVC), MPEG-1, MPEG-2, MPEG-4, WMV9/VC1, HEVC (H.265), VP9
- Unterstützte Untertitelformate: .SRT, .SUB, .TXT, .SMI
- Musikwiedergabeformate: AAC, MP3, WAV, WMA (v2 bis v9.2), WMA-PRO (v9 und v10)
- Bildwiedergabeformate: JPEG, BMP, GIF, PNG, 360-Grad-Fotos, HEIF

Power

- Netzstrom: AC: 220 bis 240 V, 50/60 Hz
- Umgebungstemperatur: 5 °C bis 35 °C
- Stand-by-Stromverbrauch: < 0,3 W
- Energiesparfunktionen: Ausschalt-Timer, Lichtsensor, Bildabschaltung (bei Radiobetrieb), Eco mode (Ökomodus)
- Bleihaltig: Ja*
- Stromverbrauch (ausgeschaltet): N/V

EU-Energielatte

- EPREL-Registrierungsnummern: 420631
- Bildschirmgröße diagonal (Zoll): 55
- Bildschirmgröße diagonal (cm): 139
- Energieklasse für SDR: G
- Leistungsbedarf im eingeschalteten Modus für SDR: 96 kWh
- Energieklasse für HDR: G
- Leistungsbedarf im eingeschalteten Modus für HDR: 125 kWh
- Vernetzter Standby-Modus: < 2,0 W
- Stromverbrauch (ausgeschaltet): n. v.
- Verwendete Panel-Technologie: LED, LCD

Ton

- Verbesserung der Soundqualität: 5-Band-Equalizer, KI-Sound, Klare Dialoge, Dolby-Bassverstärkung, Dolby-Lautstärkereger, NIGHT MODE (Nachtbetrieb), Dolby Atmos

- Lautsprecherkonfiguration: 2 x 6-W-Mitteltoner, 2 x 9-W-Hochtöner, 20-W-Woofler
- Audio: Sound von Bowers & Wilkins, 2.1.2 Kanal, Ausgangsleistung: 50 Watt (RMS)
- Codec: AC-4, Dolby Atmos, Dolby Digital MS12 V2.3, DTS-HD (M6)

Abmessungen

- Abmessungen Box (B x H x T): 1.360,0 x 952,0 x 170,0 mm
- Produktgewicht: 16,7 kg
- Produktgewicht (+ Ständer): 21,8 kg
- Abmessungen Gerät (B x H x T): 1230,8 x 717,9 x 60,8 mm
- Abmessungen Gerät inkl. Fuß (B x H x T): 1230,8 x 792,6 x 281,8 mm
- Abmessungen Untergestell (B x H x T): 880,0 x 80,0 x 281,8 mm
- Gewicht (inkl. Verpackung): 25,8 kg
- VESA-kompatible Wandhalterung: 300 x 300 mm

Design

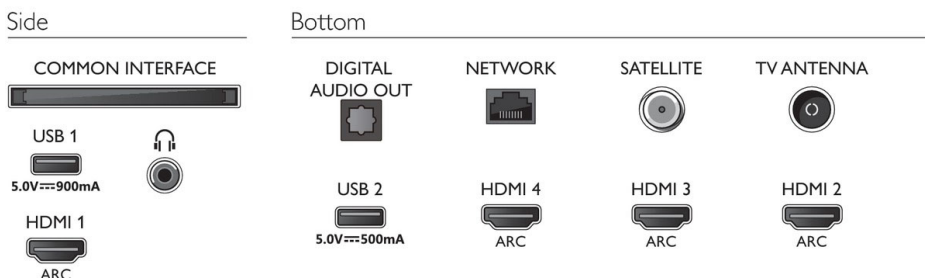
- Farben des Fernsehers: Mittelsilberner Metallrahmen
- Design des Standfußes: Soundlösung in dunklem Chrom

Zubehör

- Mitgeliefertes Zubehör: Broschüre zu rechtlichen und Sicherheitsinformationen, Netzkabel, Kurzanleitung (1 x), Fernbedienung, 2 AAA-Batterien, Ständer mit Soundlösung



Connections



Ausstellungsdatum
2021-05-11

Version: 12.2.1

12 NC: 8670 001 66972
EAN: 87 18863 02407 2

© 2021 Koninklijke Philips N.V.
Alle Rechte vorbehalten.

Technische Daten können ohne vorherige Ankündigung geändert werden. Die Marken sind Eigentum von Koninklijke Philips N.V. oder der jeweiligen Firmen.

www.philips.com

* EPG und der darin angezeigte Sendezeitraum (bis zu 8 Tage) ist vom Land und Anbieter anhängig.
 * Android-App-Angebote variieren je nach Land. Weitere Informationen finden Sie in Ihrem lokalen Google Play Store.
 * Energieverbrauch in kWh pro Jahr, beruhend auf dem Stromverbrauch des Fernsehers, wenn dieser 4 Stunden pro Tag an 365 Tagen in Betrieb ist. Der tatsächliche Energieverbrauch hängt davon ab, wie der Fernseher verwendet wird.
 * Der Fernseher unterstützt DVB-T-Empfang für Free-to-Air-Übertragungen. Bestimmte DVB-T-Betreiber werden möglicherweise nicht unterstützt. Eine aktuelle Liste dieser Betreiber finden Sie in den FAQs auf der Philips Support-Website. Bei einigen Betreibern sind Conditional Access und ein Abonnement erforderlich. Weitere Informationen erhalten Sie von Ihrem Betreiber.
 * Die Philips TV Remote App und ihre Funktionen können je nach Fernsehermodell, Anbieter und Land sowie je nach mobilem Gerät und Betriebssystem abweichen. Weitere Informationen finden Sie unter www.philips.com/TVRemoteapp.
 * Das Angebot für Smart TV-Apps variiert je nach Modell und Land. Weitere Informationen finden Sie unter www.philips.com/smarttv.
 * USB-Aufnahme nur für digitale Sender. Aufnahmen können durch Kopierschutz (CI+) eingeschränkt sein. Es können länder- und senderspezifische Einschränkungen gelten.
 * Bitte beachten Sie, dass Ihre Amazon-Apps möglicherweise nicht immer in Ihrem Land zur Verfügung stehen. (Derzeit funktionieren Amazon-Apps nur in Deutschland, Österreich und Großbritannien)
 * Einige Komponenten dieses Fernsehers, bei denen technologisch keine Alternative besteht, enthalten Blei. Dies entspricht der geltenden Ausnahmeregelung der RoHS-Richtlinie.
 * Cloud-Gaming-Angebote abhängig vom Spieleanbieter.
 * * Speichergöße (Flash): 16 GB, der tatsächlich verfügbare Speicherplatz kann abweichen (abhängig z. B. von (vor-)installierten Apps, installiertem Betriebssystem usw.)
 * * HDMI-Anschluss ist für Soundbar, Lautsprecher und andere Audiogeräte erforderlich.