

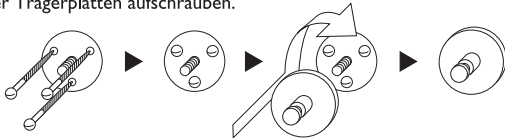
# Montageanleitung : Garnitur mit Innenlauf-Profil

## 1. Montage der Wandelemente

An den vorgesehenen Stellen Löcher mit  $\varnothing$  6mm bohren und Dübel einsetzen.

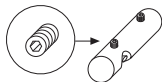


Die Trägerplatten mit Schrauben an der Wand festschrauben. Danach die Trägerfüße fest auf das Gewinde der Trägerplatten aufschrauben.



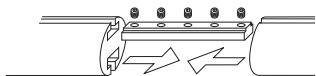
## 2. Vorbereiten des Profiles und der Träger für die weitere Montage

Drehen Sie nun die Madenschrauben ein wenig in die dafür vorgesehenen Bohrungen an den Trägern ein.

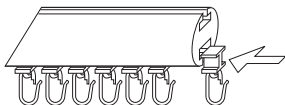


### WICHTIG !

Bei **großen Längen** werden mehrere Profilstangen mit **Profilverbindern** zusammengesetzt. Um ein Durchbiegen des Profiles zu vermeiden, sollten jeweils **Zwischenträger** an den Verbindungsstellen eingesetzt werden!

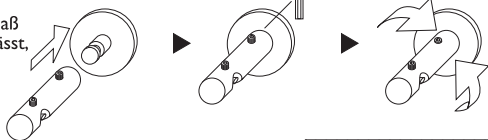


Nun die benötigte Anzahl an Gleitern in das Profil einschieben.

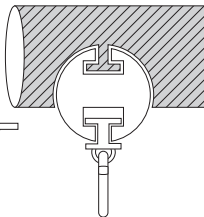
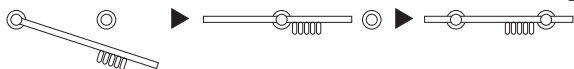


## 3. Endmontage bei großen Längen

Stecken Sie die Träger auf die Trägerfüße und ziehen Sie die vorgesehenen Madenschrauben nur so fest an, daß sich der Träger noch verdrehen lässt, ohne sich zu lösen.



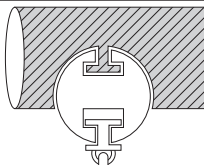
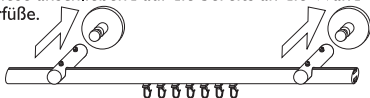
Schieben Sie nun auf einer Seite das Profil so weit durch den Träger hindurch, daß Sie es anschließend bequem durch den/die anderen Träger zurückschieben können.



Ziehen Sie sämtliche Madenschrauben an den Trägern fest!

## 4. Endmontage bei kleineren / handlichen Längen

Führen Sie die Träger in das wie unter Punkt 2 vorbereitete Profil ein und schieben Sie diese anschließend auf die bereits an die Wand montierten Trägerfüße.



Ziehen Sie sämtliche Madenschrauben an den Trägern fest!

## 4. Montage der Endstücke

Schieben Sie die von Ihnen gewählten Endstücke über die beiden Profilen und fixieren Sie sie anschließend durch Festziehen der jeweiligen Madenschraube auf der zur Wand hin gelegenen Seite.

