



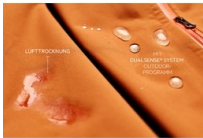
### Serie 7000 mit DualSense-Technologie

AEG Waschtrockner der Serie 7000 stimmen mit der DualSense-Technologie Temperatur und Trommelbewegung auf die Art Ihrer Textilien ab. Sogar Woll- und Outdoorkleidung wird schonen gewaschen und getrocknet - in fünf Pflegeprogrammen sogar in einem Durchgang.

## Produktvorteile & Ausstattung

### DualSense®: Waschen und Trocknen empfindlicher Stoffe. Woolmark-zertifiziert.

Die DualSense®-Technologie stimmt Temperatur und Trommelbewegung auf die Art Ihrer Textilien ab und macht dadurch eine schonende und sichere Pflege möglich. So kann alles was gewaschen wurde, auch problemlos getrocknet werden. Wolle wird flach in der Trommel liegend – ohne schädigende Reibung –



### ProSense® Mengenautomatik: Spart Wasser, Energie und Zeit.

Durch spezielle Sensoren passt sich die Zyklusdauer sowie der Energie- und Wasserverbrauch an die Menge der Wäsche an. Das spart nicht nur Zeit und Energie, sondern beugt Schäden an Fasern vor und schont so die Kleidung.



### NonStop-Programm: 1 kg Waschen und Trocknen in 1 Stunde.

Das Kombi-Programm 1h/1kg verbindet die zwei Kurzprogramme "Waschen" und "Trocknen" miteinander: Sie können in 20 Minuten 3kg Wäsche nur waschen oder in Kombination kleine Beladungen (1kg) von Mischwäsche ohne Unterbrechung in einer Stunde waschen und trocknen.



### OneGo: Waschen und Trocknen ohne Unterbrechung.

Waschen und trocknen Sie Ihre Kleidung ohne von einem Gerät in ein anderes umladen zu müssen. Auf Knopfdruck stehen fünf NonStop Pflegeprogramme zur Verfügung. So liegt Ihre Wäsche nach nur einem Durchgang zum Anziehen parat.

### ProSteam®: Auffrischen statt Waschen.

Warum waschen, wenn Sie dampfen können? Die ProSteam®-Funktion ermöglicht durch das Auffrischen mit Dampf, die Kleidung länger frisch und knitterfrei zu halten. So lassen sich einige Waschgänge und damit Wasser und Energie sparen (ca. 40 l Wasser ggü. einem Schonwaschgang). Auch nach einem Waschgang kann die Dampf-Funktion dabei

- LAVAMAT KOMBI Waschtrockner mit ProSense®-Mengenautomatik
- ÖKOInverter Motor - Extrem leiser Betrieb und längere Lebensdauer (10 Jahre Motor-Garantie bei Registrierung)
- Waschtrockner für 10,0 kg Waschen und 6 kg im NonStop Betrieb Waschen und Trocknen
- Schleuderschwindigkeit: 1600 U/min
- Extra große Einfüllöffnung 340 mm
- ProSteam® - Auffrischfunktion mit Dampf
- Programme: Eco 40-60, Baumwolle, Pflegeleicht, Feinwäsche, Handwäsche, Outdoor/Imprägnieren, NonStop 60 min, Auffrischen mit Dampf, Extra Spülen, Schleudern/Pumpen
- Handwäsche
- Kondensationstrocknung
- Unterschiebbar bei 85 cm Nischenhöhe
- Schaumerkennung
- Großes LED-Display
- Programmablauf-Anzeige
- Restzeitanzeige
- Nachlegefunktion
- Aqua Control System mit Alarm - Vollwasserschutz
- Kindersicherung elektronisch
- Trocknungsprinzip: Kondensationstrockner
- Wassermengen-Sensor
- Mit Woolmark Blue zertifiziert
- Individuelle Trockenzeiteinstellung
- Extra Spülen
- Füße: Verstellbare Füße
- Integrierte Flüssigwaschmitteleinspülung
- Waschmittelkammern: 3
- Gewichtssensor mit Dosierempfehlung
- Universal Fleckenoption

#### Technische Daten

PNC	914 605 163	Luftschallemission in dB(A) re 1 pW	75
EPREL Registrierungscode	719419	Restfeuchte in %	52.9
EAN-Nummer	7332543800421	Max. Schleuderdrehzahl in (U/min)	1551
Energieeffizienzklasse für Waschen und Trocknen	E	Leistungsaufnahme im Aus-Zustand (W)	0.5
Energieeffizienzklasse	A	Leistungsaufnahme im Bereitschaftszustand(W)	0.5
Gewichteter Energieverbrauch pro 100 Betriebszyklen für Waschen und Trocknen in kWh	376	Leistungsaufnahme bei Startzeitvorwahl (W)	4
Gewichteter Energieverbrauch in kWh pro 100 Zyklen	51	Programme	Eco 40-60, Baumwolle, Pflegeleicht, Feinwäsche, Handwäsche, Outdoor/Imprägnieren, NonStop 60 min, Auffrischen mit Dampf, Extra Spülen, Schleudern/Pumpen
Nennkapazität Trocknen in kg	6		
Nennkapazität in kg	10	Bauart	Waschautomat Frontlader
Gewichteter Wasserverbrauch pro Betriebszyklus für Waschen und Trocknen in l	70	Wasseranschluss	Kalt
Gewichteter Wasserverbrauch pro Waschzyklus in l	47	Zulaufschlauch Länge cm	150
Dauer des Programms „eco 40-60“ Waschen und Trocknen bei Nennkapazität in Stunden	8:05	Ablaufschlauch Länge cm	140
Dauer des Programms „eco 40-60“ Waschen bei Nennkapazität in Stunden	3:55	Gerätehöhe (mm)	847
Schleudereffizienzklasse	B	Gerätebreite (mm)	597
Luftschallemissionsklasse	B	Gerätetiefe max. (mm)	660
		Volt	230
		Anschlusswert (Watt)	2200
		Absicherung (A)	10
		Farbe	Weiß

