

**SCHELLENBERG**



Erreichbarkeit:

Mo-Fr: 7.30 Uhr-21.00 Uhr
 Sa: 8.00 Uhr-14.00 Uhr
 Tel. +49 (0)271 89056-444
 Fax +49 (0)271 89056-398

Kunden-Service

Bei Garantie, Ersatzteilbedarf oder Fragen rund um die sachgemäße Montage Ihres Produktes wenden Sie sich bitte an unseren Kunden-Service.

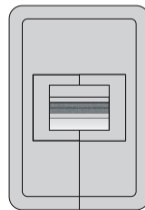
Alfred Schellenberg GmbH

An den Weiden 31
 57078 Siegen
 service@schellenberg.de
 www.schellenberg.de

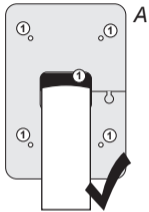
**SCHELLENBERG**

SANIERUNGSGURTFÜHRUNG DUO

DE 51207

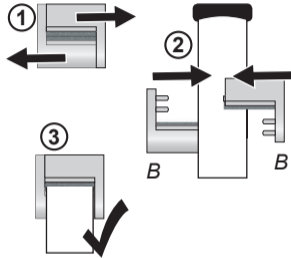


MA074 / 06.16
Druck- und Satzfehler sowie technische Änderungen vorbehalten!

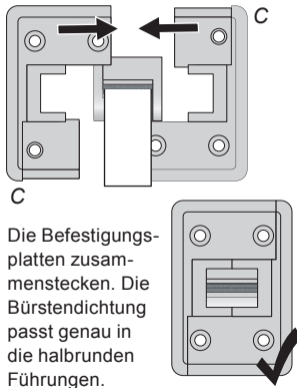
1.

⚠
Eventuelle
Bohrungen
vor Schritt 1.
ausführen.

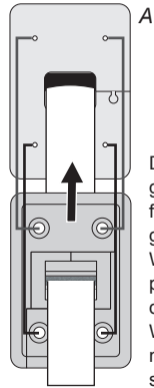
Alle perforierten Teile aus der Lochung drücken ①. Folie auf der Klebeseite abziehen. Gurt durch die Öffnungsmöglichkeit schieben und Dichtung wieder verschließen. Nach Wunsch positionieren und aufkleben.

2.

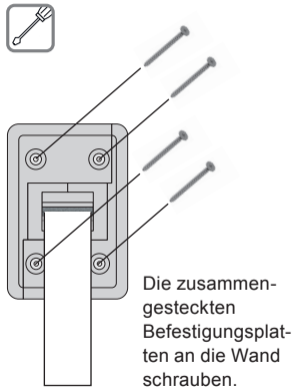
Die Bürstendichtung auseinanderziehen. Den Gurt zwischen den Bürsten nach vorne einfädeln und die Dichtung wieder zusammenstecken.

3.

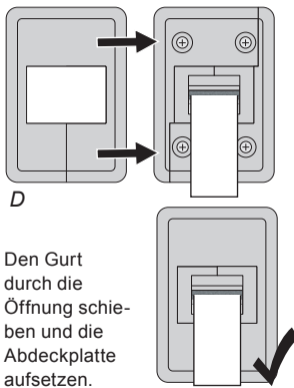
Die Befestigungsplatten zusammenstecken. Die Bürstendichtung passt genau in die halbrunden Führungen.

4.

Die zusammengesteckten Befestigungsplatten genau über der Wanddichtung platzieren, sodass die Löcher der Wanddichtung mittig zu sehen sind.

5.

Die zusammengesteckten Befestigungsplatten an die Wand schrauben.

6.

Den Gurt durch die Öffnung schieben und die Abdeckplatte aufsetzen.